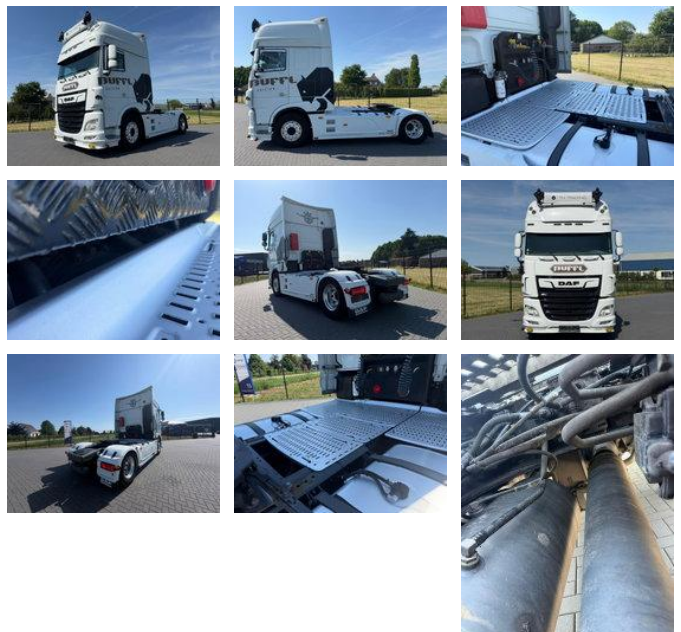




DAF XF 530 RETARDER, SHOWTRUCK, BUFL EDITION, EURO 6D, TOP CONDITION!

Allgemeine Merkmale

Marke	DAF
Modell	XF 530
Unterkategorie	Standard SZM
Zählerstand	780.147km
Baujahr	2020
Datum der Erstzulassung	09-09-2020
Farbe	Witz
Zustand	Gebraucht
Allgemeiner Zustand	Sehr gut
Kraftstoff	Diesel
Emissionsklasse	Euro 6d
Referenz	TN2209



Eigenschaften

Ledig gewicht	8.569kg
Belastbarkeit	11.931kg
Zulässiges Gesamtgewicht	20.500kg
Kabine	Schlafkabine
Anzahl der Türen	2

Seriennummer

XLRTEH4300G313600

Zylinderkapazität

12.902cc

DAF XF 530 RETARDER, SHOWTRUCK, BUFL EDITION, EURO 6D, TOP CONDITION!

Technische Spezifikationen

Anzahl der Achsen	2
Achsenkonfiguration	4x2
Vermögenswerte	530hp

Beschreibung

= Weitere Optionen und Zubehör = - Arbeitslampe(n) - Fortschrittliches Notbremssystem - Heizung - Lederausstattung - Motorbremse - MX-Bremse - Partikelfilter - Radio - Radio-Bluetooth - Schlafkabine - Signalfeuer - Sper = Weitere Informationen =
Motormarke: DAF

Zubehör

- Bluetooth
- Spurhalteassistent
- Elektrisch verstellbare buitenspiegels
- LED verlichting
- Spoilers
- Stoelverwarming
- Antiblockiersystem
- Blattfederung
- Zentralverriegelung
- Zentralschmierung
- Geschwindigkeitsregelanlage
- Dachspoiler
- Doppelter Kraftstofftank
- Elektrische Fensterheber
- Geräuscharm
- Lufthorn
- Luftfederung
- Nebelleuchten
- Navigationssystem
- Radio/CD-Spieler
- Partikelfilter
- Sideskirts
- Schlafkabine
- Geschwindigkeitsbegrenzer
- Stabilitätskontrolle
- Standheizung
- Fernlicht
- Leather interior
- Parkassist

- Disc brakes
- Lenkhilfe
- Light (metallic) rims
- Verwärmungsautomatik
- ASR (Anti-Slip Regulation/Traction Control)